

**CÔNG TY TNHH ĐẦU TƯ VÀ
ỨNG DỤNG CÔNG NGHỆ FUKI**



**GIẢI PHÁP
CỘNG CÔNG SUẤT
FUKI-ZERO**



FUKI-ZERO:

FUKI-ZERO là giải pháp tối ưu hóa công suất điện mặt trời được FUKI phát triển, giúp tối đa hóa hiệu suất khi hòa vào lưới điện tại các trạm biến áp.

Hệ thống đảm bảo khả năng truyền tải điện năng từ trạm biến áp tích hợp hệ thống năng lượng mặt trời đến các trạm tiêu thụ trong khi vẫn khống chế được công suất phát ngược tại điểm đo đếm trung thế của lưới điện.

Nhờ công nghệ này, chủ đầu tư hệ thống năng lượng mặt trời có thể tăng sản lượng điện và doanh thu, ngay cả khi nhu cầu phụ tải tại trạm đấu nối thấp.

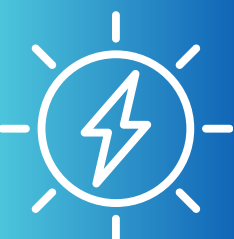
NHỮNG ƯU ĐIỂM CỦA FUKI-ZERO LÀ GÌ?



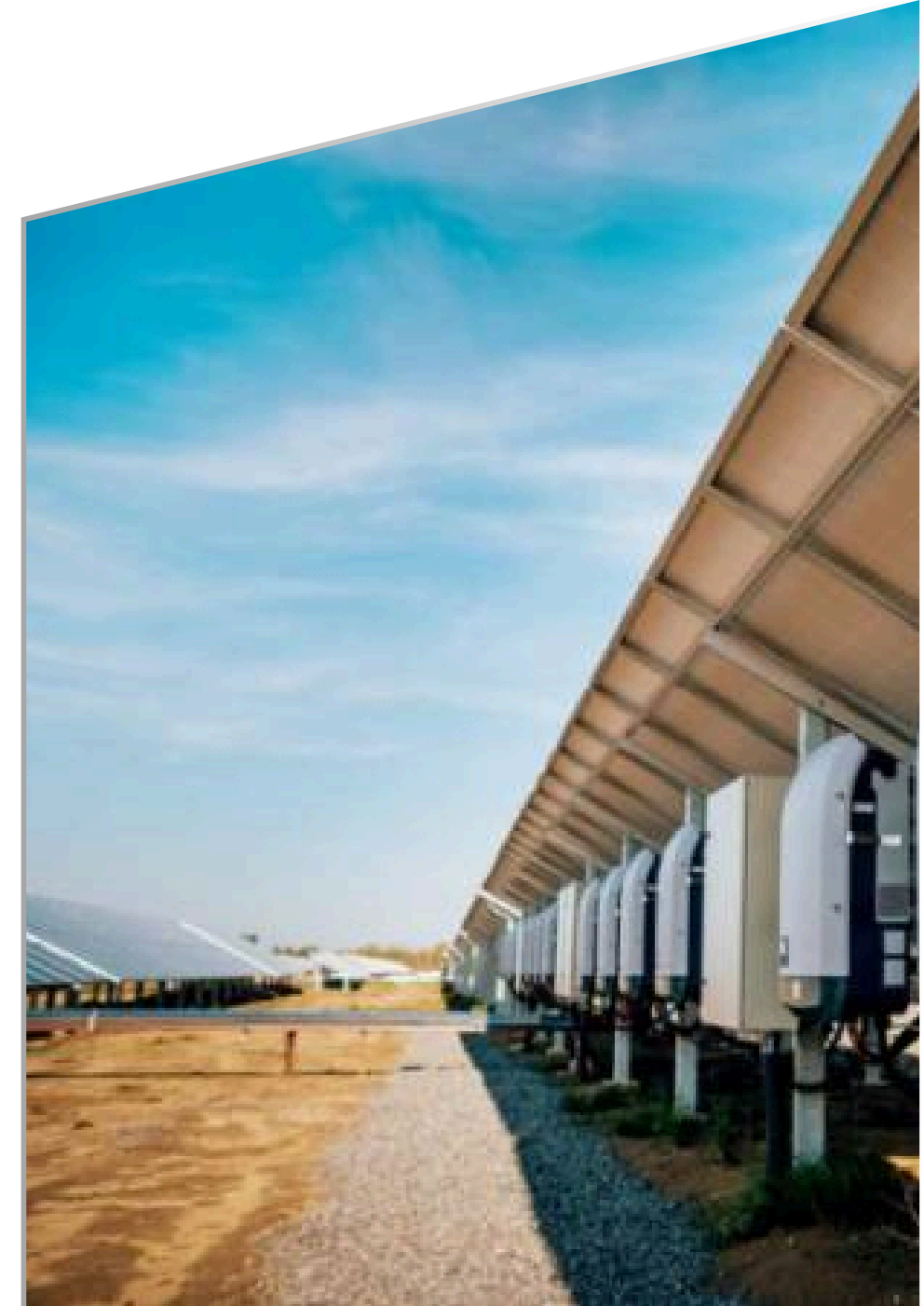
Thiết kế dành riêng cho môi trường công nghiệp, cùng với phần mềm và thuật toán điều khiển đa nhiệm tiên tiến.



Tương thích với nhiều thiết bị hỗ trợ giao thức Modbus RTU/TCP, mang lại sự linh hoạt trong kết nối.

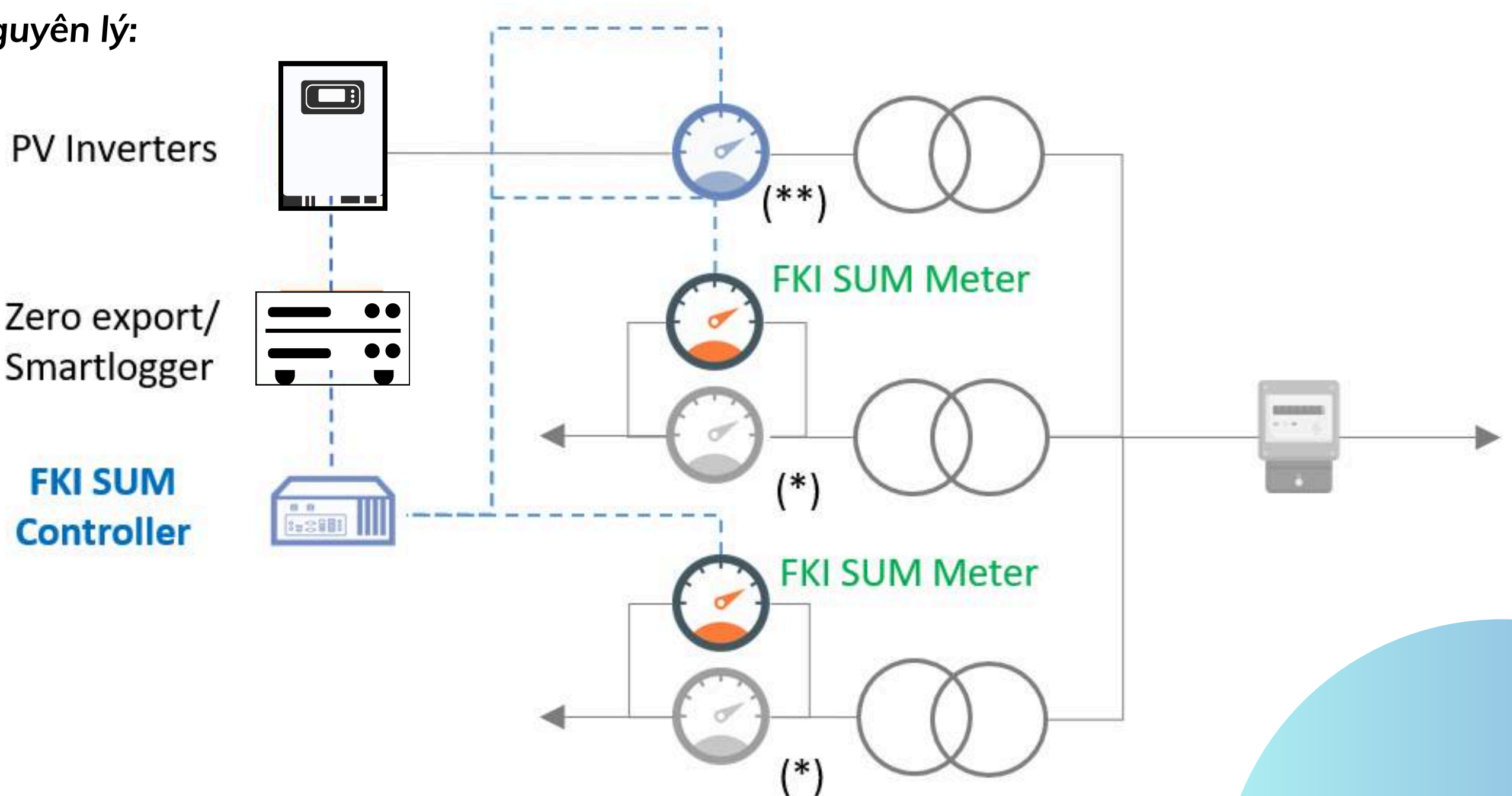


Dễ dàng giám sát từ xa và tại chỗ, với khả năng tích hợp & mở rộng nhanh chóng khi bổ sung TBA hoặc hệ thống PV mới.



FUKI-ZERO HOẠT ĐỘNG NHƯ THẾ NÀO?

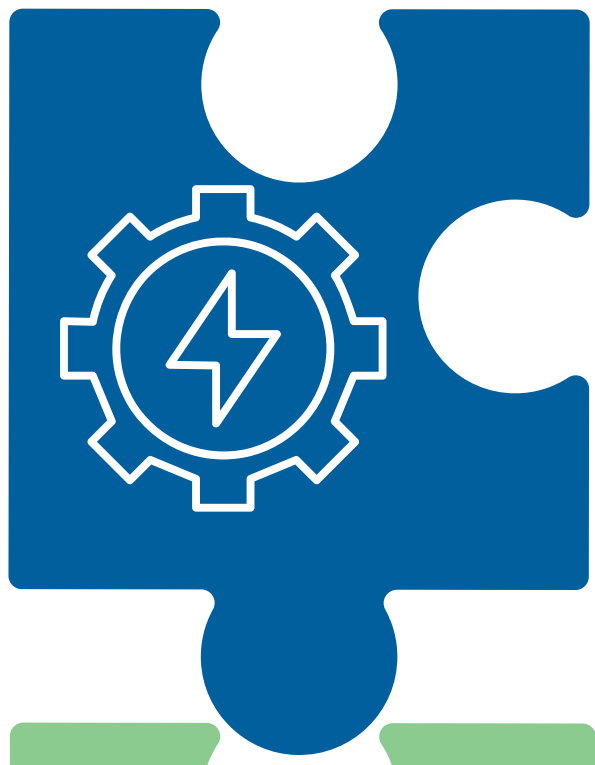
Sơ đồ nguyên lý:



(*): Đồng hồ đo lường hiện hữu không hỗ trợ truyền thông

(**): Đồng hồ đo lường hiện hữu có hỗ trợ truyền thông





FKI SUM CONTROLLER

- Phần mềm tích hợp cộng gộp công suất và dòng điện tại trạm biến áp, mô phỏng đồng hồ "zero export" để ngăn ngừa phát ngược công suất vào lưới điện.
- Dữ liệu từ FKI SUM Controller về công suất tác dụng, công suất phản kháng và hệ số công suất là đầu vào cho các bộ điều khiển zero export, đảm bảo hiệu suất tối ưu.

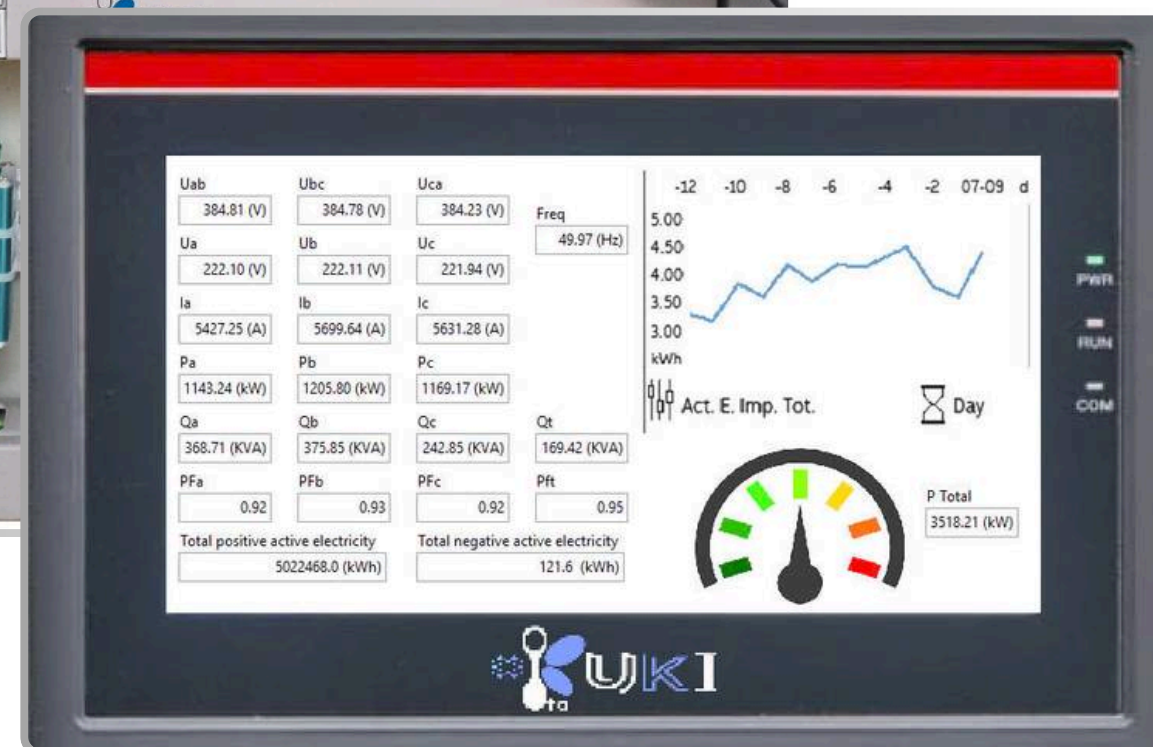


FKI SUM METER

- Lắp đặt tại các trạm biến áp không có đồng hồ đo hỗ trợ truyền thông, SUM Meter thu thập và truyền tín hiệu đến FKI SUM Controller để giám sát tải.
- Tại các trạm đã có đồng hồ đo, dữ liệu được truyền qua kết nối cáp trực tiếp.

FKI SUM CONTROLLER

- Dữ liệu năng lượng được giám sát trực tiếp qua HMI tại tủ controller, cho phép khách hàng theo dõi biểu đồ phụ tải hàng ngày và giá trị phụ tải thời gian thực.
- Hệ thống cung cấp thông tin về trạng thái kết nối và cảnh báo khi mất tín hiệu, giúp nhân viên vận hành dễ dàng kiểm tra và điều chỉnh khi cần.
- Tủ được trang bị các module truyền thông hiện đại, thiết bị bảo vệ chống sét lan truyền, cùng bộ chuyển đổi quang điện, đảm bảo quá trình kết nối và trao đổi dữ liệu diễn ra an toàn, tin cậy và ổn định.



FKI SUM METER

Tại các trạm biến áp chưa có đồng hồ đo lường có chức năng truyền thông, FUKI đề xuất đến quý khách hàng tủ đồng hồ đo lường **FKI SUM Meter**:

- Tủ đồng hồ đo lường đi kèm các biến dòng đo lường và thiết bị bảo vệ giúp giám sát dữ liệu điện tại chỗ.
- Tích hợp module chuyển đổi quang điện và truyền thông, hỗ trợ kết nối cảm biến, trạm thời tiết, và các thiết bị đo lường khác vào hệ thống.



TRIỂN KHAI GIẢI PHÁP TÍCH HỢP

THIẾT BỊ	MÔ TẢ
FKI SUM CONTROLLER	<ul style="list-style-type: none">Thiết bị máy tính công nghiệp, xuất xứ Đài Loan đi kèm màn hình cảm ứng 9 inches, cấp nguồn 12VDC.Thiết bị bảo vệ SPD qua cổng RS485/Ethernet.Phần mềm tích hợp phát triển bởi FKI.Tùy chọn Module chuyển đổi quang/ điện đi kèm.
FKI SUM METER	<ul style="list-style-type: none">Đồng hồ đo lường xuất xứ châu Âu, đo lường điện năng theo hai chiều, hỗ trợ truyền thông qua 485/TCP.3 x Biến dòng đo lường một pha dạng gài đi kèm mỗi đồng hồTùy chọn Module chuyển đổi quang/ điện đi kèm.
CÁP ĐO LƯỜNG, TRUYỀN THÔNG	<ul style="list-style-type: none">Cáp Ethernet: CAT 6 trở lên.Cáp đo lường mạch dòng: 2.5-4 sqmm.Cáp đo lường mạch áp: 2.5 sqmm.Cáp thông tin RS485 2 đôi vặn xoắn có bọc chống nhiễu.
MẠNG TRUYỀN THÔNG	<ul style="list-style-type: none">Mạng LAN, Wifi, 4G
DỊCH VỤ	<ul style="list-style-type: none">Tư vấn thiết kế cho từng dự án.Hỗ trợ cấu hình, hiệu chỉnh, xử lý sự cố 24/7.

THÔNG TIN LIÊN HỆ



0355 963 021 - 0702 527 064



contact@fukiita.com



VP: 27/1 Ngũ Hành Sơn, Q. Ngũ Hành Sơn, Đà Nẵng



www.fukiita.com

