

CÔNG TY TNHH ĐẦU TƯ VÀ ỨNG DỤNG CÔNG NGHỆ FUKI



HỆ THỐNG QUẢN LÝ NĂNG LƯỢNG

FUKI EMS



www.fukita.com

GIỚI THIỆU

Bạn có nắm rõ hệ thống của mình tiêu thụ bao nhiêu năng lượng ở từng giai đoạn sản xuất, hay văn phòng của bạn có đang sử dụng năng lượng một cách hiệu quả?

Nếu câu trả lời là "CÓ", bạn đã vượt xa nhiều doanh nghiệp khác.

Năng lượng thường được coi là chi phí cố định, tuy nhiên việc quản lý năng lượng hiệu quả có thể giúp doanh nghiệp giảm chi phí, tăng lợi nhuận, nâng cao năng suất và góp phần bảo vệ môi trường.

BẠN ĐÃ TỪNG NGHE VỀ HỆ THỐNG EMS?

Hệ thống Quản lý Năng lượng (Energy Management System - EMS) là một hệ thống tích hợp bao gồm các quy trình, công nghệ và công cụ, được phát triển để giám sát, kiểm soát và tối ưu hóa việc sử dụng năng lượng trong một tổ chức hoặc hệ thống.

TẠI SAO CẦN EMS?

EMS giúp doanh nghiệp theo dõi, tối ưu hóa năng lượng, giảm chi phí vận hành, hỗ trợ quản lý hệ thống và xử lý sự cố nhanh chóng, đồng thời giảm tác động môi trường, hướng đến phát triển bền vững.

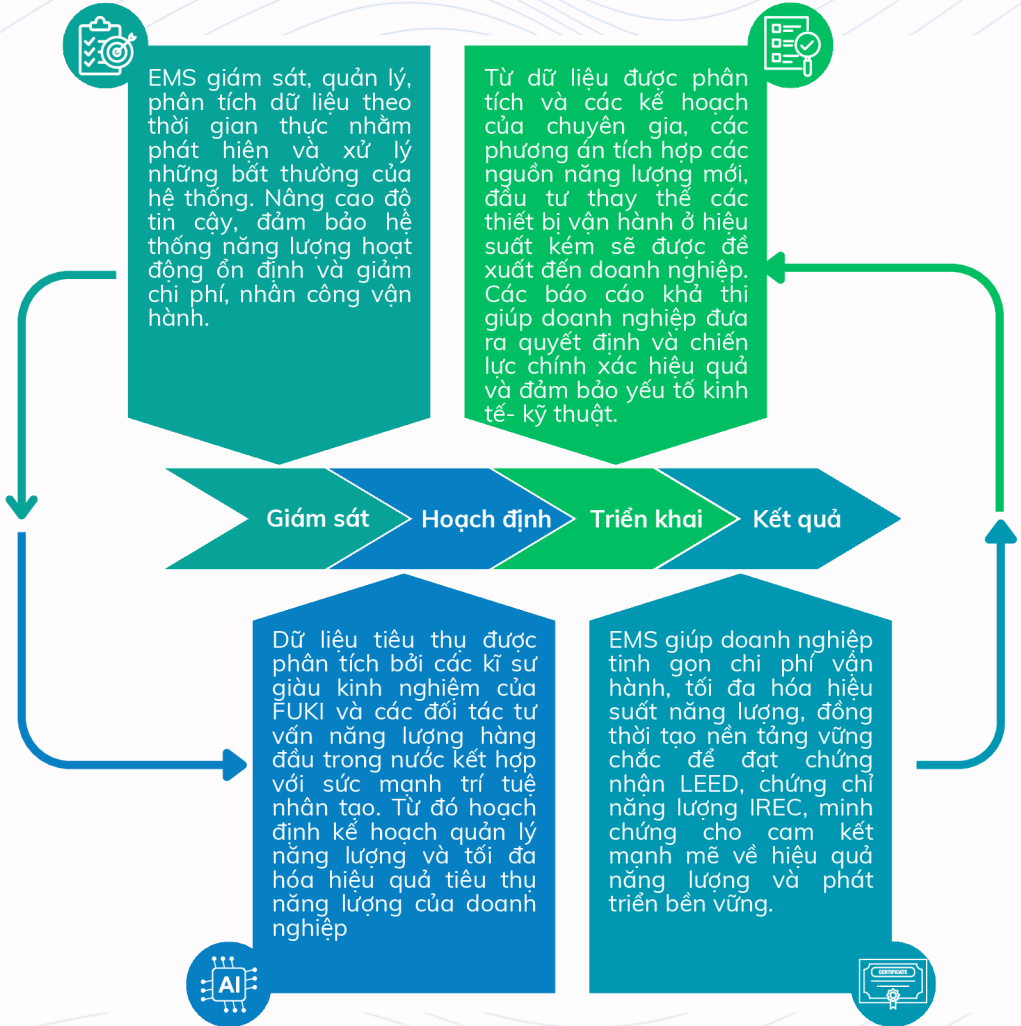
BẠN CÓ BIẾT?

Những cơ hội tiết kiệm năng lượng cơ bản mà không tốn chi phí có thể giúp doanh nghiệp cắt giảm tới **30%** mức tiêu thụ và chi phí năng lượng trong nhiều trường hợp.



QUY TRÌNH TRIỂN KHAI HỆ THỐNG EMS

Quy trình triển khai hệ thống EMS tại FUKI bắt đầu từ việc đo lường dữ liệu hệ thống cho đến phân tích và hoạch định triển khai các giải pháp tiết kiệm năng lượng và đánh giá hiệu quả trong quá trình vận hành.

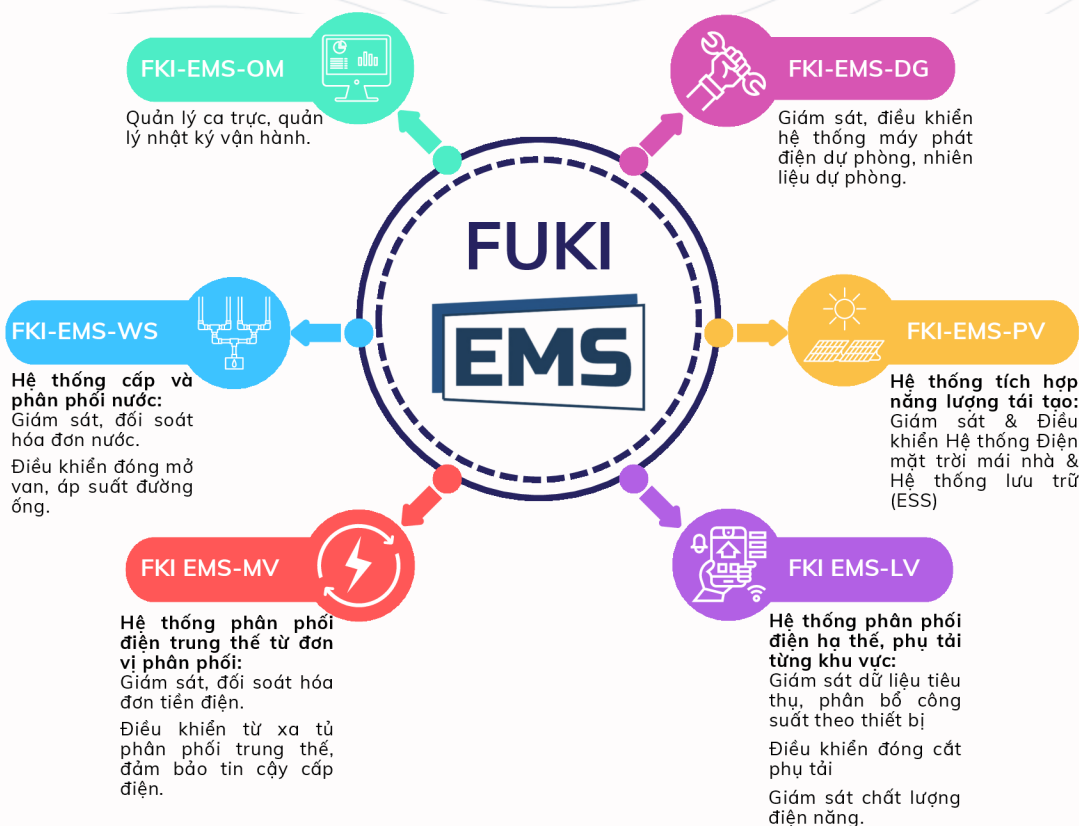


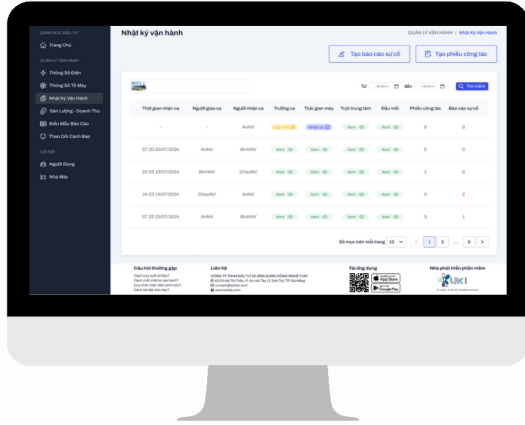
FUKI cùng các đối tác tư vấn năng lượng sẽ định kỳ kiểm tra, đánh giá mức độ hiệu quả của triển khai dự án. Nhờ đó khách hàng sẽ luôn nhận được các ý kiến đến từ chuyên gia. Các phân tích khách quan để đạt được đa mục tiêu trong việc sử dụng tiết kiệm năng lượng.

HỆ THỐNG QUẢN LÝ NĂNG LƯỢNG

FUKI EMS

FUKI cung cấp giải pháp hệ thống quản lý năng lượng toàn diện, được thiết kế riêng biệt để đáp ứng tối đa các yêu cầu cụ thể của từng doanh nghiệp. Mỗi hệ thống không chỉ có khả năng hoạt động độc lập, mà còn có thể linh hoạt kết hợp theo nhiều phương án khác nhau, tùy theo nhu cầu vận hành và mục tiêu của khách hàng.





FKI-EMS-OM



Quản lý ca trực, quản lý nhật ký vận hành

Tính năng:

- Theo dõi và phân bổ ca làm việc
- Ghi nhận thông tin ca trực
- Tối ưu hóa lịch trình
- Ghi chép và theo dõi hoạt động
- Phân tích dữ liệu vận hành

Lợi ích:

- Cải thiện và tăng hiệu quả giao tiếp giữa các NVVH
- Giảm thiểu chi phí O&M hệ thống
- Số hóa dữ liệu, tăng khả năng lưu trữ

FKI-EMS-DG



Giám sát, điều khiển hệ thống máy phát điện, nhiên liệu dự phòng.

Tính năng:

- Giám sát tình trạng hoạt động, công suất, nhiệt độ và mức tiêu thụ nhiên liệu
- Điều khiển khởi động máy phát khi có sự cố từ lưới điện
- Quản lý mức nhiên liệu dự phòng
- Phân tích & tối ưu hóa hoạt động

Lợi ích:

- Đảm bảo nguồn điện liên tục
- Tối ưu hóa sử dụng năng lượng
- Nâng cao hiệu suất vận hành



FKI-EMS-PV

Hệ thống tích hợp Năng lượng tái tạo

Tính năng:

- Trạng thái hoạt động hệ thống điện mặt trời mái nhà
- Quản lý hệ thống pin lưu trữ
- Tự động lập lịch và điều khiển chế độ vận hành tích hợp giữa hệ thống ĐMTMN và Pin lưu trữ

Lợi ích:

- Tối ưu hóa sản lượng và hiệu suất năng lượng
- Giảm thiểu phát thải và bảo vệ môi trường
- Tăng tỉ lệ sử dụng năng lượng xanh trong doanh nghiệp, hỗ trợ doanh nghiệp đưa ra quyết định đầu tư và quản lý năng lượng chính xác



FKI-EMS-WS

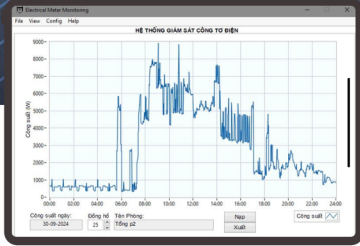
Hệ thống cấp và phân phối nước

Tính năng:

- Đối soát hóa đơn tiền nước với đơn vị cấp nước
- Giám sát tình trạng và hiệu suất của trạm bơm, bể chứa, đường ống phân phối
- Theo dõi lưu lượng và áp lực nước
- Phát hiện các rò rỉ trong hệ thống

Lợi ích:

- Tối ưu hóa tài nguyên nước
- Tiết kiệm chi phí vận hành và bảo trì
- Nâng cao chất lượng dịch vụ



FKI-EMS-LV

Hệ thống phân phối điện hạ thế, phụ tải từng khu vực

Tính năng:

- Giám sát hệ thống phân phối điện hạ thế: tủ cấp điện xưởng/tòa nhà, các phụ tải lớn
- Theo dõi nhiệt độ tại các thanh cái, đầu cực máy cắt,...
- Phân tích dữ liệu tiêu thụ theo khu vực, nhóm phụ tải từ đó tìm ra thất thoát nếu có
- Phát hiện sớm các sự cố, giúp rút ngắn thời gian sửa chữa và khắc phục

Lợi ích:

- Tối ưu hóa hệ thống điện, giảm chi phí vận hành
- Đảm bảo nguồn điện luôn ổn định và tin cậy
- Cung cấp báo cáo & dữ liệu phân tích chính xác

FKI-EMS-MV

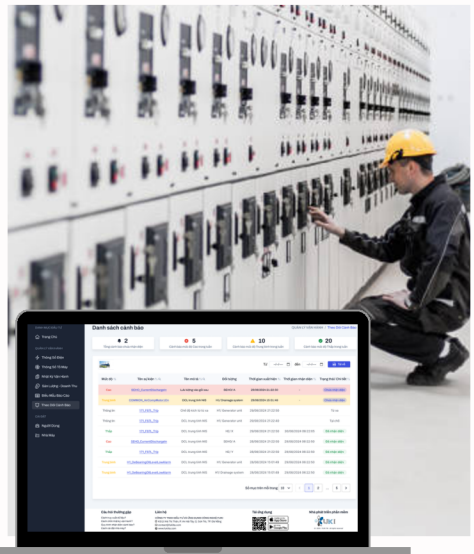
Hệ thống phân phối điện trung thế từ đơn vị phân phối

Tính năng:

- Giám sát toàn diện và điều khiển từ xa
- Đối soát hóa đơn tiền điện
- Phân tích và ghi nhận sự cố, hướng dẫn và khắc phục sự cố

Lợi ích:

- Tối ưu hóa hiệu suất vận hành
- Cải thiện độ tin cậy của hệ thống
- Cung cấp báo cáo & dữ liệu phân tích chính xác





www.fukiita.com

CÔNG TY TNHH ĐẦU TƯ VÀ ỨNG DỤNG CÔNG NGHỆ FUKI



0355 963 021 - 0702 527 064



contact@fukiita.com



VP: 27/1 Ngũ Hành Sơn, P. Mỹ An, Q. Ngũ Hành Sơn, TP. Đà Nẵng

QR CODE

